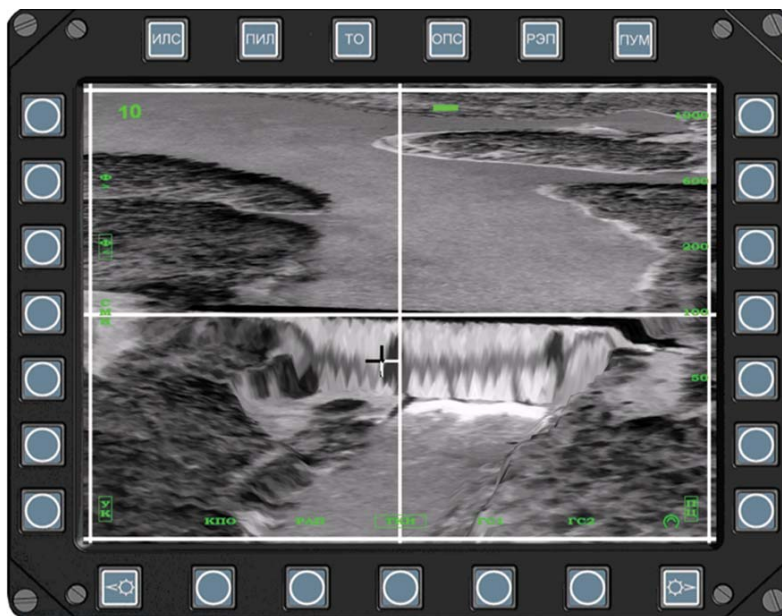


Тренажер комплекса ракетного оружия «ОВОД-МЭ»

Тренажер комплекса ракетного оружия «ОводМЭ» предназначен для обучения и тренировки операторов применению изделий Д-9МЭ с самолетов типа Су-30МК.

Тренажер КРО «Овод-МЭ» разработан ОАО «Корпорация «Русские Системы» совместно с ФГУП ГосМКБ «Радуга» им. А.Я.Березняка.



Состав:

- вычислительное устройство (ВУ);
- программное обеспечение (ПО);
- средства управления (СУ): джойстик или мышка; штатные СУ объекта – механизм управления перекрестием (МУП) или кноппель;
- система отображения информации (СОИ): монитор персонального компьютера (ПК); штатные устройства объекта – индикатор телевизионный ИТ-23М или многофункциональный индикатор МФИ;
- устройство сопряжения ВУ с СУ, СОИ и объектом.



ОАО «КОРПОРАЦИЯ «РУССКИЕ СИСТЕМЫ»

105066, Россия, Москва, ул. Старая Басманная, 19/16
тел. (095)261-06-76, факс (095)261-97-57, email: general@rusys.ru

Программное обеспечение состоит из следующих модулей:

- *модуль имитации движения* включает математическую модель процесса наведения изделия, учитывающую сигналы управления оператора и внешние воздействия;
- *модуль формирования изображения* имитирует изображение, соответствующее реальному изделию, на основе данных из *видеотеки*;
- *модуль анализа действий оператора* формирует оценку действий оператора на основе времени обнаружения объекта, характеристик сопровождения объекта, точности наведения.

Видеотека формируется из:

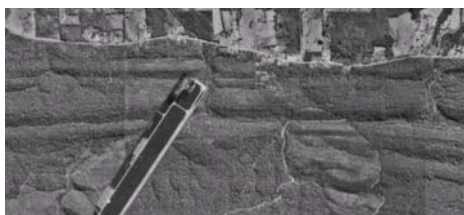
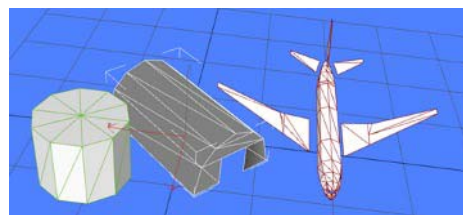


фото и видео изображений объектов, полученных при натуральных работах КРО "Овод-МЭ" и при проведении воздушной и космической разведки



3-х мерных синтезированных изображений типовых объектов – ВПП, самолет, ангар, дом, ж/д мост и т.п.

Варианты реализации и применения:



Компьютерный класс
(СУ – джойстик или мышка)



ПЭВМ с использованием
штатных СУ и СОИ самолета



Подключение ПЭВМ к борту
самолета и тренировка в кабине

Устройство сопряжения со средствами управления выполнено в виде отдельного блока, подключаемого к вычислительному устройству по каналу RS-232. Данное устройство предназначено для:

- Обработки сигналов от штатных средств управления и дальнейшей их передачи вычислительному устройству;
- Мониторинга штатных команд и сигналов, выдаваемых системами управления вооружением в случае применения тренажера непосредственно под бортом, и их передачи вычислительному устройству;
- Эмуляции штатных команд и сигналов, в случае применения тренажера со штатными СУ в условиях класса.

Комплектация Тренажера КРО «ОВОД-МЭ» зависит от варианта применения и может быть изменена под требования Заказчика.